

# C'est quoi une ALEC ?

Une ALEC (Agence Locale de l'Énergie et du Climat) est une organisation indépendante, autonome, à but non lucratif, créée à l'initiative des collectivités locales et de leur groupement, qui bénéficie du soutien des pouvoirs publics locaux pour **fournir des informations, des conseils et une assistance technique aux utilisateurs d'énergie** (citoyens, pouvoirs publics, entreprises, etc.), et **contribuer au développement des marchés d'énergies locales durables.**

# L'ALEC du Pays Messin

L'Agence Locale de l'Énergie et du Climat du Pays Messin, basée à Metz, conseille depuis 2011 les particuliers et collectivités locales du SCoTAM\*. Son objectif est de répondre, de manière neutre et indépendante, aux questions liées aux **économies d'énergie**.

\* SCOT de l'agglomération messine, le périmètre d'action de l'ALEC du Pays Messin - [www.scotam.fr](http://www.scotam.fr)

## UN PROJET ?

CONTACTEZ UN DE NOS CONSEILLERS

03 87 50 82 21

[info@alec-paysmessin.fr](mailto:info@alec-paysmessin.fr)

Se rendre à l'Agence Locale de l'Énergie et du Climat du Pays Messin :

Cloître des Récollets - 1, Rue des Récollets, 57 000 Metz

**Du lundi au jeudi de 9h à 12h et de 14h à 17h, le vendredi de 9h à 12h** (visites uniquement sur rendez-vous)

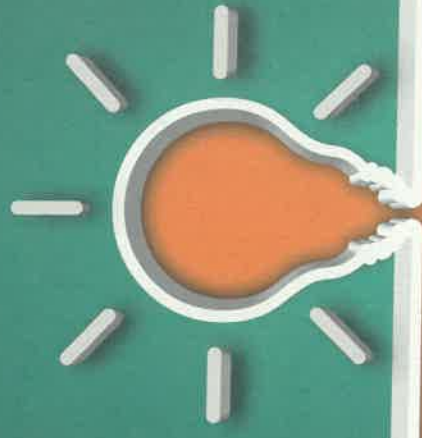


## NOS PARTENAIRES

Avec le soutien de



# PRÊT À FAIRE DES ÉCONOMIES D'ÉNERGIE ?



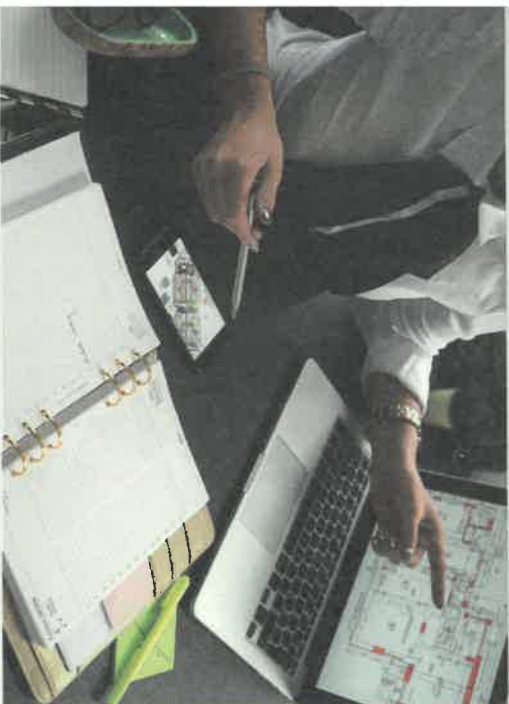
Conseils neutres & indépendants dans la réalisation de vos travaux de rénovation énergétique.

[www.alec-paysmessin.fr](http://www.alec-paysmessin.fr)



## DES CONSEILS ADAPTÉS À VOTRE PROJET

L'ALEC du Pays Messin propose à tous un service de conseils adaptés aux projets de chacun. Nous nous appuyons sur notre expérience et notre savoir faire pour vous guider dans la réalisation de vos travaux de rénovation énergétique.



Vous pouvez prendre contact avec l'ALEC à n'importe quelle étape de votre projet. Nous nous attachons à prendre en compte intégralement vos besoins et vos exigences afin de vous garantir des travaux en adéquation avec vos attentes en termes d'économies d'énergie.

**L'ÉNERGIE LA MOINS CHÈRE  
EST CELLE QUE L'ON  
NE CONSOMME PAS !**

## PARTICULIERS

L'ALEC du Pays Messin vous invite à rencontrer ses spécialistes de l'**ESPACE INFO → ÉNERGIE**.

Nos conseillers vous renseignent **gratuitement** sur la maîtrise de l'énergie. Ils répondront à toutes vos questions en vous éclairant sur les points clés des travaux à effectuer pour tendre vers un logement **performant** et **économique** (isolation, chauffage, énergies renouvelables). Ils vous informeront également sur les **aides existantes**.

Vous avez, de plus, la possibilité d'emprunter des outils de mesure vous permettant d'évaluer vous même la qualité de votre habitation (consommation d'énergie, confort intérieur, ...).



SERVICE GRATUIT  
**03 87 50 82 21**  
PAYSMESSIN@EIE-GRANDEST.FR

## COPROPRIÉTÉS

Vous souhaitez vous engager dans un projet ambitieux de réduction et de maîtrise de la consommation d'énergie de votre copropriété ?

C'est possible avec l'ALEC du Pays Messin. Nous vous proposons une boîte à outils adaptée, un réseau de partenaires et de ressources, un suivi de la réglementation et l'analyse des aides financières.



[www.grandest.coachcopro.com](http://www.grandest.coachcopro.com)

## COLLECTIVITÉS

Véritable accompagnement en énergie objectif et personnalisé, le Conseiller en Énergie Partagé de l'ALEC du Pays Messin vous permettra de faire des choix judicieux pour l'avenir de votre commune.

- **Analyse critique de vos factures énergétiques**
- **Solutions d'économies d'énergie**
- **Projets d'études de rénovation thermique ou de construction**

